



# **KAYA PALAZZO SKI & MOUNTAIN RESORT**

## **2024-2025 SÜRDÜRÜLEBİLİRLİK RAPORU**



# İÇİNDEKİLER

- 1- Rapor Hakkında**
- 2- Misyon & Vizyonumuz**
- 3- Kaya Palazzo Ski & Mountain Resort**
- 4- Kaya Palazzo Ski & Mountain Resort Yönetim Politikaları**
  - 4.1 Kalite Politikamız**
  - 4.2 Satın Alma Politikamız**
  - 4.3 Çevre Politikamız**
  - 4.4 Gıda Güvenliği Politikamız**
  - 4.5 İş Sağlığı Ve Güvenliği Politikamız**
  - 4.6 Çocuk Hakları Politikamız**
  - 4.7 Kadın Hakları ve Cinsiyet Eşitliği Politikamız**
  - 4.8 Enerji Verimliliği Politikamız**
  - 4.9 Dijitalleşme Politikamız**
- 5- Yönetimde Sürdürülebilirlik Yaklaşımı**
  - 5.1 Sürdürülebilirlik Ekibimiz**
- 6- Çevre Üzerindeki Etkiler**
- 7- Satın Alma ve Yerel Tedarikçi Desteği**
- 8- Biyoçeşitlilik Anlayışımız**
- 9- Yaban Hayatı Yaklaşımımız**
- 10- Personel ve Çalışma Hayatı**
- 11- Türk Mutfağı**
- 12- Kültürel Etkileşimler**



## 1. RAPOR HAKKINDA

Kaya Palazzo Ski & Mountain Resort otel olarak Aralık 2023 itibariyle Sürdürülebilir Turizm 3. Aşama çalışmalarımıza başladık. Bu doğrultuda çevrenin korunmasında, sürdürülebilir turizm gelişiminin teşvik edilmesinde ve katkıda bulunulmasında aktif rol almak, otel olarak çalışanlarımızın, misafirlerimizin; gelecekte de çevrenin, doğanın ve sağlıklı yaşamın içinde bulunduğu riskler konusunda yaklaşan tehlikelerin farkında olmasını sağlamak için adımlar attık. Bugünden alınacak önlemlerle bu tehlikelerin bertaraf edilmesinde gönüllü katkı sağlamalarına önayak olmak amacı ile hedefler oluşturduk.

Otel yöneticileri ve departman yöneticilerimiz, bölge ve ülke turizminin sürekli gelişerek devam edebilmesi için doğanın ve diğer canlıların korunmasının, nefes aldığımız havanın temiz olmasının, denizlerin temiz olmasının ve kaynakların doğru kullanılmasının ne kadar önemli olduğunu bilirler. Çalışanlarımızla, misafirlerimizle, tedarikçilerimizle bu konularda iletişim içerisinde olup bilinçlenmeye destek olurlar.

Sürdürülebilirlik bakış açısını tüm paydaşlarımız ile birlikte geliştirmek ve bir yönetim biçimi olarak benimsemek adına attığımız adımlar her geçen gün yeni fırsatları görmemizi sağlıyor ve bizleri yeniliyor. Böylece yol haritalarımız şekilleniyor.

## 2. MİSYON & VİZYONUMUZ

Kaya Palazzo Ski & Mountain Resort iyi bir ev sahibi olarak, kaliteli hizmet anlayışını, çalışan bağlılığının yüksek olduğu bir ekiple misafirlerine sunan ve onları mutlu deneyimlere dahil ederek, kaliteli hizmet ve yenilikçi yönetim anlayışından ödün vermeden tüm dünya çapında öncü bir marka olacaktır.

Kaya Palazzo Ski & Mountain Resort, turizm sektöründe kendine özgü otelcilik anlayışını; gücünü yenilikten, öğrenmekten ve sahip olduğu kurum kültüründen alan dinamik organizasyon yapısı ile misafirlerin, çalışanların ve tüm paydaşların birinci derece tercih ettikleri; onlardan aldığı güvenle gittikçe gelişerek büyüyen markasını Türkiye’de ve Dünya’da kurumsal ve kaliteli hale getirip, dünyanın farklı destinasyonlarında faaliyet gösterecektir.



## OTELLERİMİZ

1. Kaya Palazzo Ski & Mountain Resort
2. DorukKaya Ski & Mountain Resort
3. Kaya Palazzo Resort & Residences Le Chic Bodrum
4. Great Northern Hotel, London
5. Kaya Palazzo Resort & Casino / Girne
6. Kaya Palazzo Golf Resort
7. Kaya Palazzo Golf Club
8. Kaya Palazzo Hotel & Residences / Ankara (2025)
9. Kaya Artemis Resort & Casino
10. Kaya Belek
11. Kaya Side
12. Kaya İzmir Thermal & Convention
13. Kaya İstanbul Fair & Convention
14. Kaya Greenpark
15. Kaya Uludağ

### 3. KAYA PALAZZO SKI & MOUNTAIN RESORT

Misafir memnuniyetini kendine prensip edinmiş, hizmet anlayışıyla konuklarına kusursuz konaklama deneyimi yaşatan Kaya Palazzo Ski & Mountain Resort, özel dizayn edilmiş tasarım odalarıyla ve upuzun pistleriyle, kayak severlerin vazgeçilmez adresi olmaya devam etmektedir.

İstanbul ve Ankara gibi büyük şehirlerden kolay ulaşım imkânı ile de ön plana çıkan Kartalkaya'da konumlanmış bu özel tesisin geniş, konforlu, şömineli, jakuzili, dağ ve pist manzaralı odaları ve sütleri, misafirlerine yoğun kayak günlerinin ardından huzurlu ve sıcak bir dinlenme vaat ediyor. Otelin pistlere direkt erişim imkânı sağlaması ve çocuklar için de günün her saatini daha keyifli hale getirebilecek şekilde tasarlanmış olan Kaya Palazzo Ski & Mountain Resort, çocuklu ailelerin kış tatilleri için ilk tercihleri arasında yerini alıyor.

1.900 metrede Palazzo Luxury Chalets'i lüks dağ evi tutkunları ile buluşturan Kaya Palazzo Ski & Mountain Resort, misafirlerinin kış tatili anlayışını değiştirecek ve kendilerini ayrıcalıklı hissettirecek yepyeni bir deneyim sunuyor. Kayak pistlerine doğrudan ulaşım sunan, ayrıca kendine özel masaj odası, sauna ve jakuzili terası bulunan ve 24 saat butler ve shuttle hizmeti veren Palazzo Luxury Chalets, seçkin misafirlerine lüks ve konforu bir arada yaşıyor.

Otel içerisinde yer alan, dünyaca ünlü fondue restoranı Swiss Fondue sizleri kar manzarası eşliğinde İsviçre Alp'lerine götürecektir. Seçkin restoranların ve birbirinden ünlü DJ'lerin performanslarının yer aldığı Palazzo Lounge'da gastronomi ve eğlenceyi bir arada deneyimleme imkânı sunuluyor.



## 4. KAYA PALAZZO SKI & MOUNTAIN RESORT YÖNETİM POLİTİKALARI

Kaya Palazzo Ski & Mountain Resort “sürdürülebilirlik politikalarımız” şirketimizin bu konudaki taahhüdü mahiyetindedir. Bu noktadan hareketle tüm yönelimlerimiz bu niyet ve doğrultuda olacaktır. Amacımız otellerimizde rapor içeriğinde başlıklandıracağımız temel alanlarda, sürdürülebilirlik prensibini bir “iş yapma şekline” dönüştürebilmek, kurumsal hafızaya kazandırabilmektir.

Çabalarımızın başarıya dönüşmesi ve süreklilik kazanması ancak çalışanlarımız, misafirlerimiz, iş ortaklarımız, tedarikçilerimiz, çözüm ortaklarımız, yakın çevremizdeki tüm muhataplarımızla birlikte hareket ederek yaygınlaştırmak ve her geçen gün güçlendireceğimiz bir ortaklık haline getirmek ile mümkün olacaktır. Kaya Palazzo Ski & Mountain Resort grubunda, Sürdürülebilirlik yaklaşımının ayrılmaz bir parçası olarak değerlendirilen personellerin bilinçlendirilmesi, sürece dahil olabilmeleri için fırsatlar verilmesi ve gelişim fırsatlarına katkıda bulunabilmeleri oldukça değerlidir.

Bu bağlamda yıllık eğitim planlamalarımızda ve oryantasyonlarımızda; sosyal haklar, yerel istihdamın desteklenmesi, doğal yaşamın korunması, vahşi yaşamı destekleme,



yakın çevrenin tarihi turistik yerleri, kültürel zenginliği, ekolojik çeşitliliği, enerji ve su tasarrufu, çevre faaliyetleri-geri dönüşüm sistemimiz, yerel kaynaklara yönelim gibi eğitim konularımız yer almakta, işletme içerisinde sürdürülebilirlik felsefesinin yaygınlaştırılması için çalışılmaktadır.

Grubun iş stratejilerine paralel insan kaynakları yönetimi ile tüm şirket ve bölümlere iş sonuçlarının iyileştirilmesine yönelik stratejik destek vermek, yüksek performans kültürünü oluşturup teşvik ederek, tüm paydaşlar için değer yaratılmasına katkıda bulunmak temel hedefimizdir. Tüm bunların yanı sıra, gerek oryantasyon eğitimi gerek ise yıllık eğitim ihtiyaçlarına göre belirlenen profesyonel düzeyde eğitimler ile farkındalıkların her anlamda artırılması hedeflenmektedir.

## 4.1 KALİTE POLİTİKAMIZ

Kurumsallaşırken, uluslararası standartlara uygun işletim ve yönetim sistemimizi kurar ve uygulanmasını sağlarız. Her zaman daha iyisi olabileceği inancı ile misafir memnuniyeti ve hizmet kalitemizi sürekli ölçer ve iyileştiririz. Personelimizi bilinçlendirmek ve sistemin devamlılığını sağlamak için eğitimin sürekliliğine önem veririz.

Ülke ve bölge politikalarına uyumlu çalışarak yeni yatırımlar yaparız. Yatırımlarımızda misafir beklentilerini dikkate alır, teknolojiyi yakından takip ederek, kendimizi geliştirip, tecrübelerimizi, bilgi ve becerilerimizi hep yapıcı yönde kullanırız.

“İnsana yapılan yatırım en büyük yatırımdır” ilkesine sadık hareket ederiz. Şeffaf yönetim biçimimizle, tüm çalışanların sistemimize katkıda bulunmasını sağlarız. Kurum kimliğini tüm çalışanlara aşılıyarak ekip çalışmasına inanan çalışanlar yaratır ve uzun süreli grup bünyesinde kalmalarını sağlarız. Yatak kapasitemizi sürekli artırırız. Yaptığımız öncü çalışmalarla sektöre yön verir, örnek oluruz.

Kaya Palazzo Ski & Mountain Resort misafirlerine verdiğimiz önem, birbirimize ve ürettiğimiz hizmete olan saygı, sevgi ve güven ile hem misafirlerimizin hem de çalışanlarımızın kendilerini ayrıcalıklı hissetmesini sağlarız.



## 4.2 SATIN ALMA POLİTİKAMIZ

Sürdürülebilir tedarik anlayışı doğrultusunda tedarikçilerimizin/çözüm ortaklarımızın;

Kalite Güvence Yönetim Sistemleri, Çevre ve İş Sağlığı Güvenliği Yönetim Sistemleri, uluslararası düzeyde kabul görmüş çevre ve sürdürülebilirlik etiketlerine / sertifikalarına sahip olmasına,

Üretim ve tedarikte, çevreye zararlı etkilerinin olmamasına, çevre mevzuatlarına uyuyor olmasına,

Kaynakları; doğal yaşama ve ekosisteme zarar vermeden, uygun bir şekilde kullanıyor/tüketiyor olmasına, avlanma yasaklarına uyuyor olmasına,

Atıklarını en aza indirmek ve doğru yönetmek için çalışıyor olmalarına, ürün ambalajlarında daha az ambalajlamaya veya dökme ambalajlama alternatifleri sunuyor olmasına,

Çevre dostu, tasarruflu, yöresel, etik değerlere önem veren, geri dönüşebilir veya geri dönüştürülmüş malzeme kullanan, organik, bio, vegan, hayvanlar üzerinde denenmemiş, zararlı kimyasal bileşenler içermeyen vb. alternatifleri sunmalarına,

Yerli ve yerel üretim/hizmet sağlayıcısı olmasına,

Ülkemizin/bölgemizin mutfağını, geleneklerini ve kültürünü yansıtan/tanıtan ürün/hizmet sunmalarına,

Önem verir ve bu bakış açımızı paydaş tedarikçilerimize iletiriz.

Tedarikçilerimiz ile birlikte verimli satın alma fırsatları yaratmaya çalışır ve tedarik süreçlerinden doğan çevre etkilerini azaltmayı hedefleriz.

## 4.3 ÇEVRE POLİTİKAMIZ

Yürürlükte olan kanun, yönetmelik, mevzuat ve düzenlemelere uyar ve tüm gerekliliklerini yerine getirir; Çevresel faaliyetlerimizi gözden geçirir ve sürekli iyileştirmenin sağlanması için kendimize hedefler belirleriz.

Markamızın getirmiş olduğu sosyal sorumluluk anlayışı ile başta iç müşterilerimiz, yani personelimiz, olmak üzere, misafirlerimizin, tedarikçilerimizin ve yerel halkın bilinçlendirilmesine, farkındalık sağlanmasına öncülük etmeyi görev ediniriz.



Çevre yönetimi konusundaki performansımızı ölçer, bu verileri hedefler ile izler ve performansımızı geliştirmeye çalışırız.

Kaliteden ödün vermeden, işletmelerimize aldığımız malzemelerde “geri dönüşüm” ve “çevre dostu” etiketi olanları tercih ederek doğayı korumaya katkıda bulunuruz. Yeniden kullanım fırsatları yaratmaya çalışırız,

Su, enerji ve tüm doğal kaynakları tasarruflu kullanmaya çalışırız. Bu hassasiyetimizi çalışanlarımız, misafirlerimiz, tedarikçilerimiz ile paylaşırız.

Eğitimin sürekliliğine inanarak, çevre bilincinin sadece çalışanlarımızın değil, konuklarımızın da benimsenmesini sağlar, yerel yönetimlerle işbirliği yaparak çevre koruma projelerinde iş birliği yaparız.

Çevresel kirliliği önleyerek, geri dönüşümü söz konusu atıkların büyük oranda geri dönüşüme kazandırmak hedeflerimizdendir.

Atıklarımızı kaynağına, gruplarına ve tehlike sınıflarına göre etkin şekilde ayırmaya özen gösteririz.

Atıkları doğru şekilde, özelliklerine göre ayrı alanlarda depolar, yasal depolama süre sınırlarını aşmadan lisanslı/yetkili firmalara teslim ederek, kayıtlarını muhafaza ederiz,

Tehlikeli maddeler ve kimyasalların yalnızca ihtiyaç durumunda ve gerektiği kadar kullanılmasının hem çevreye olan negatif etkileri hem de atık miktarını azaltacağını biliriz.

Kaya Palazzo Ski & Mountain Resort olarak, içinde yaşadığımız çevrenin korunması ve sürdürülebilirliği için örnek olmayı ve liderlik yapmayı taahhüt ederiz.

#### **4.4 GIDA GÜVENLİĞİ POLİTİKAMIZ**

Kaya Palazzo Ski & Mountain Resort olarak amacımız;

Dünyanın farklı mutfaklarından özgün tatlarda ve eşsiz sunumumuzla; üstün kalite anlayışını hazmetmiş çalışanlarımızla, sunum öncesi ve sonrasında; hijyen standartlarını üst seviyede gerçekleştirerek insan sağlığını gözetmek ilk hedefimizdir.

“Tarladan çatala” ilkesini prensip edinip, tedarikçi zincirinden başlayan tetkiklerin, tesellüm, üretim ve ürün sunumuna kadar her basamakta etkin sürdürülebilmesidir.



Düzenlediğimiz eğitim programları ile gıda ile temasta bulunan tüm personelimizi bilinçlendirmektedir.

Aldığımız laboratuvar hizmeti ile araştırma geliştirme faaliyetimizi gerçekleştirerek, gıda güvenliğimizi analiz ederek; analiz sonuçlarının %100'üne yakın uygunluğunu sağlamak hedefimizdir.

Yerli ve yabancı misafir memnuniyeti öncelikli koşulumuz olup; çalışanlarımızın da sağlıklı ve temiz ortamda çalışmasını sağlayarak motivasyon gücünün artmasına katkıda bulunmaktadır.



## 4.5 İŞ SAĞLIĞI VE GÜVENLİĞİ POLİTİKAMIZ

Kaya Palazzo Ski & Mountain Resort olarak “faaliyet gösterdiği dört mevsim turizm, konaklama, golf, sağlık turizmi, kongre ve toplantı hizmetleri” kapsamı dâhilinde, doğrudan ve dolaylı olarak etkileşim içinde olduğu kişi, kurum ve kuruluşların İSG bilincini artırmayı; çalışanlarına, resmi kurumlara, yerel ve bölgesel komşularına karşı İSG sorumluluklarını yerine getirmeyi görev kabul eder. İş Sağlığı ve Güvenliğini esas alan sistemleri oluşturur ve sürekliliğini sağlar.

Çalışanlarımızın, işle ilgili yaralanma ve sağlığının bozulmasının önlenmesi için güvenli ve sağlıklı çalışma koşullarının sağlayacağımızı,

Tabi olduğumuz yasal şartlar ve diğer şartlara uygun olarak çalışacağımızı,

Çalışanlarımızın danışma ve katılımını sağlayıcı tedbirleri alacağımızı,

İSG eğitimleri ile İSG farkındalığını arttıracacağımızı,

Bu doğrultuda Kaya Palazzo Ski & Mountain Resorts olarak İSG Hedeflerimizi belirleyeceğimizi, hedeflerimizi sürekli gözden geçireceğimizi ve bu politikamızı tüm çalışanlarımız/taşeronlarımız arasında yaygınlaştıracığımızı, bu doğrultuda diğer gereklilikler olan İSG boyutlarımız ile ilgili yükümlü olduğumuz yürürlükteki müşteri gereklilikleri, yasal gereklilikler/mevzuatlara uyum sağlayacağımızı, sürekli gelişme ve kazaların önlenmesi hususunda etkin çalışacağımızı taahhüt ederiz.



#### 4.6 ÇOCUK HAKLARI POLİTİKAMIZ

Çocuklar bize geleceğin emanetleridir. Onları bir birey olarak tanımak, haklarına saygı duymak, her türlü psikolojik, fiziksel, ticari vb. sömürüye karşı gözetmek ve korumak öncelikli sorumluluğumuzdur.

Bunu sağlamak için;

Kendi kurumlarımızda çocuk işçi çalıştırılmasına müsaade etmez ve tüm iş ortaklarımızdan da aynı hassasiyeti bekleriz.

İşletme içerisinde çocukların gelişimine katkıda bulunan, düşünce ve isteklerini, duygularını rahatça ifade edebilecekleri, kendilerini özgür ve rahat hissedecekleri ortamlar/imkanlar sunarız.

Çalışanlarımıza, çocuk istismarının önlenmesi ve fark edilmesi konusunda eğitimler veririz.

Çocukların katıldıkları aktivitelerde yetişkin gözetimi altında olduklarından emin oluruz.

Çocuk haklarının korunması konusunda farkındalık yaratmak için eğitimler düzenler ve ilgili projelere destek veririz.

Çocuklar ile ilgili şüpheli eylemlere şahit olduğumuzda öncelikle otel yönetimine bilgi verir, gerekli görülen durumlarda resmi kuruluşlardan yardım isteriz.

Kaya Palazzo Ski & Mountain otel olarak çocukları unutmadık. Tesis içerisinde anlaşmalı olduğumuz Ma&Me&Pa ile çocuklarımız eğitmen eşliğinde güvenli bir ortamda vakit geçirebilmektedir.



## 4.7 KADIN HAKLARI VE CİNSİYET EŞİTLİĞİ POLİTİKAMIZ

Kaya Palazzo Ski & Mountain Resort olarak cinsiyet eşitliğine önem veririz. Cinsiyet farkı gözetmeksizin tüm çalışanlarımızın sağlık, güvenlik ve refahlarını sağlarız. Kadınların iş gücüne katılımını tüm departmanlarımızda destekler, eşit fırsatlar sunarız. Cinsiyet ayrımı yapmadan «eşit işe eşit ücret» politikası ile hareket ederiz. Eşitlik ilkesi gözetilerek görev dağılımı yaparız. Kariyer fırsatlarından eşit düzeyde faydalanılması için gerekli ortamı sağlarız. Eğitim politikaları oluşturur, kadınların katılımına ve farkındalığın artmasına destek oluruz. İş-aile yaşam dengesini koruyan çalışma ortamı ve uygulamalarını oluştururuz. Kadınların şirket yönetiminde olmaları için destek verir, eşit fırsatlar sunarız. Kadınların hiçbir şekilde istismar, taciz, ayrımcılık, bastırılma, zorlama, iftira vb. durumlara maruz kalmasına müsaade etmeyiz. Dünyaya ve kurumumuza kattıkları değerini daima farkında olur ve varlıklarını destekler.



## 4.8 ENERJİ VERİMLİLİĞİ POLİTİKAMIZ

Dünyamızı olası tehlikelerden korumak için enerjimizi verimli kullanıyor ve enerji sarfiyatımızı azaltmak için hedefler belirliyoruz.

Bunun için;

Hem doğaya karşı sorumluluklarımız hem de yasal yükümlülüklerimizi yerine getirmek üzere ulusal ve uluslararası standartları, yasa ve düzenlemeleri takip eder, enerji kullanımını azaltma ve/veya enerji tüketim performansımızın sürekli iyileştirilmesini sağlayacak çalışmalarını gönüllü olarak yürütür, çalışmalarımızın sonuçlarını takip ederiz.

Hedefler koyar, çalışanlarımızın da katılımını sağlamak amacıyla eğitim programlarımızda enerji verimliliğine yer veririz.

Tüm paydaşlarımızla enerji yönetimi konusunda ortak amaçlar ve sonuçlar yaratmak üzere iş birliği yapmayı önemseriz. Bu konularda misafirlerimiz, çalışanlarımız, ziyaretçilerimiz ve tüm iş ortaklarımız ile birlikte topyekûn bir farkındalık ve bilinç seviyesine ulaşılması adına etkileşimimizi sürdürmeye çalışırız.

Enerji verimli uygun ürün, ekipman, teçhizat ve teknoloji alternatiflerini araştırıp bulmaya, satın almaya ve kullanmaya çalışırız.

Enerji Yönetim Sistemimizi dokümente etmeyi, tüm departmanlarımıza yaymayı, gerektiğinde güncellemeyi, gözden geçirmeyi ve sürekli olarak iyileştirmeyi hedefleriz.

Enerji riskleri veya enerji kısıtı gibi doğabilecek acil durumları değerlendirir, alınabilecek önlemleri planlarız.

## 4.9 DİJİTALLEŞME POLİTİKAMIZ

Kaya Palazzo Ski & Mountain Resort olarak kurumsallaşırken sosyal iletişim kabiliyetimizi kaybetmeyecek bir oranda dijitalleşmeyi hedefleriz.

Dijital dönüşümün, altyapımızda hızı, verimliliği, güvenliği, veri ve analiz yeteneğini artıracak, kurumsal gelişimimize, çalışma kültürümüze katkı sağlayacak, iş sürekliliğimizi çağrı yakalamamızı, hizmet kalitemizi geliştirmemizi destekleyecek bir araç olduğu fikrini benimseriz.



Pazarlama stratejilerimizi dijital olanaklarla güçlendirerek, marka bilinirliğimizi, satışlarımızı artırıp sürdürülebilir büyüme sağlamak için uğraşırız.

Mevcut veri iletişim altyapısı ve teknoloji kapasitesini geliştirerek, yeni trendler ve teknolojileri takip ederiz.

İş süreçlerinde hata önleme ve verimliliği artırmak amacıyla; otomasyon, akıllı sistemler, kontrol sistemleri, veri analiz – raporlama araçları vb. imkânları daha fazla kullanabilmeye odaklanıyoruz.

Açık ve yenilikçi bir kurum kültürü için gerekli koşulları oluşturmak ve çalışanların dijital araçları kullanım yeterliliğini arttırmak için çalışırız.

Farklı iş süreçlerimizdeki iş modellerimizi ve iş yapma şeklimizi verimli dijital platformlara taşıyarak; kurumumuza, misafirlerimize ve iş ortaklarımıza katma değer sağlamayı hedefleriz.

## **5. YÖNETİMDE SÜRDÜRÜLEBİLİRLİK YAKLAŞIMI**

Kaya Palazzo Ski & Mountain Resort taahhüt eder:

Otelimiz bünyesindeki herkesin doğal çevreye saygı ve duyarlılığının teşvik edilmesi,

Çalışanlarımızın ve ailelerinin doğal çevreyi anlama ve saygı duyma kapasitelerini geliştirmek, insanlar, bitkiler, hayvanlar ve toprak arasındaki karşılıklı bağımlılığı anlamalarını sağlamak,

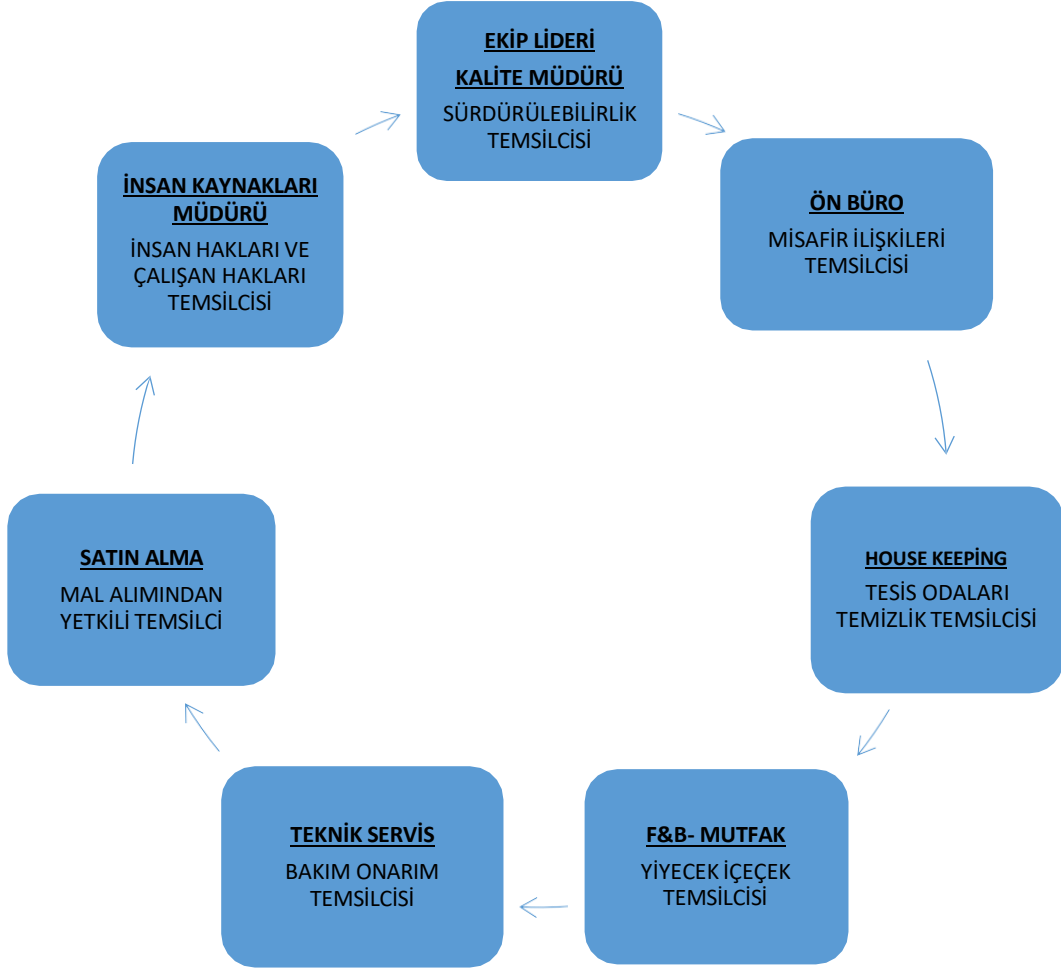
Sürdürülebilir uygulamalar doğrultusunda olumlu tutum ve değerlerin geliştirilmesinin desteklenmesi,

Yöneticilerimizin ve diğer personelin programın işleyişi sırasında sürdürülebilir uygulamalarda bulunmalarının sağlanmasına hizmet etmek.

Bu politikalar bütün otel yöneticileri ve çalışanları için geçerlidir.

Otel yöneticileri Bölge ve Ülke turizminin sürekli gelişerek devam edebilmesi için doğanın korunmasının, diğer canlıların, korunmasının, nefes aldığımız havanın temiz olmasının, denizlerin temiz olmasının, kaynakların doğru kullanılmasının ne kadar önemli olduğunu bilirler. Çalışanlarımızla, misafirlerimizle ve tedarikçilerimizle bu konularda iletişim içerisinde olup bilinçlenmeye destek olurlar.

## 5.1 SÜRDÜRÜLEBİLİRLİK EKİBİMİZ



## 6. ÇEVRE ÜZERİNDE ETKİLER

Kaya Palazzo Ski & Mountain Resort otel olarak anlaşmalı olduğumuz çevre danışmanlığı firması ile süreci tüm gereklilik ve uygunluğuna göre yürütmekteyiz.

Çevre standartlarına uygun olarak hareket ettiğimiz tesisimizde, atık kontrolleri ve diğer uygulamalar danışman firma aracılığı ile sağlanır, raporlanır ve kayıt altında tutulur.



## **TEHLİKELİ ATIKLAR**

### **ELEKTRONİK İSKARTA EKİPMAN ATIKLARI, KARTUŞLAR, PİL VE AKÜLER**

Tesisimizde idari bina ve ofiste; fotokopi, fax, yazıcı makinelerinin kullanımından kaynaklanan toner kutuları ve kartuş atıkları oluşumu söz konusudur. Tesiste oluşan elektronik atıklar ise elektronik cihaz ve/veya aletlerin kullanımını sonrasında ortaya çıkan ekonomik kullanım süresini tamamlamış atıklardır. Pili cihaz kullanımı sonrasında oluşan pil atıkları ofis içerisinde ayrılmış özel kutularda biriktirilmektedir. Biriktirilen elektronik cihazlar, kartuşlar, pil ve aküler geçici depolama alanına getirilerek ayrı depolanmaktadır. Atık piller geçici depolama alanında azami üst üste 5 adet ve 90 gün depolanabilir.

## **ATIK YAĞLAR**

Kaya Palazzo Ski & Mountain Resort otel tesisimizde bulunan makinelerin yağ değişimi sırasında ortaya sentetik motor, şanzıman ve yağlama yağları oluşmaktadır.

## **BİTKİSEL ATIK YAĞLAR**

Tesisimiz bünyesinde bulunan mutfak, personel mutfağı ve restoranlardan kaynaklanan kullanım süresi dolmuş atık durumuna gelen kızartmalık yağlar belirlenen alanda özel Bitkisel Atık Yağ Toplama Bidonu içerisinde biriktirilmektedir. Daha sonra lisanslı firma tarafından toplanıp, biodizel eldesi için geri kazanım tesisine gönderilmektedir.

Bu yağlar çevre danışman firma tarafından MOTAD kodu aracılığı ile anlaşmalı olduğumuz firmaya teslim edilir.

## **TIBBİ ATIKLAR**

Kaya Palazzo Ski & Mountain Resort olarak tesisimiz bünyesinde hem misafirlerimiz için hem de çalışan personelimiz için 24 saat hizmet veren revirimiz bulunmaktadır. Bir kış oteli olan tesisimizde hastalanma oranı daha yüksektir. Kaya ailesi olarak sağlığa verdiğimiz önem büyüktür.

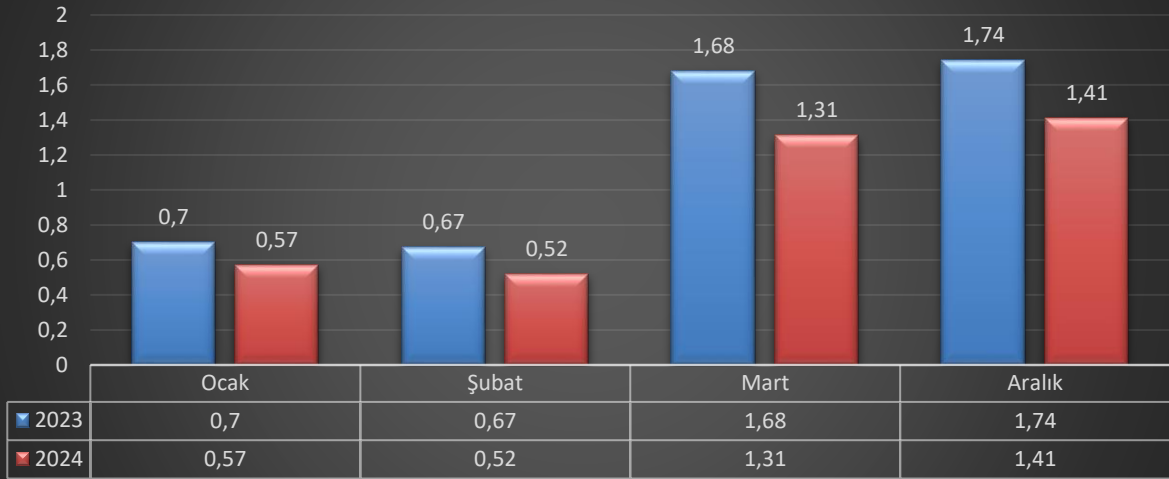
Oluşan atıkların doğru bir şekilde taşınması ve atık ayrımı yapılmasına dikkat ederiz.

Tesisimizde sağlık hizmetlerinden kaynaklı tıbbi atık oluşumu söz konusudur. Bu atıkların çevre sağlığına zarar vermeden kaynağında toplanması, taşınması ve depolanması toplum sağlığının korunması açısından büyük önem taşımaktadır. Aşağıda toplama yapıları ile ilgili görseller mevcuttur. Bu yapılar içerisinde kaynağında ayrı toplanarak yeterli miktar oluştuğunda sağlık kuruluşuna teslim edilir.

### 2023-2024 Kişi Başı Elektrik Tüketimi



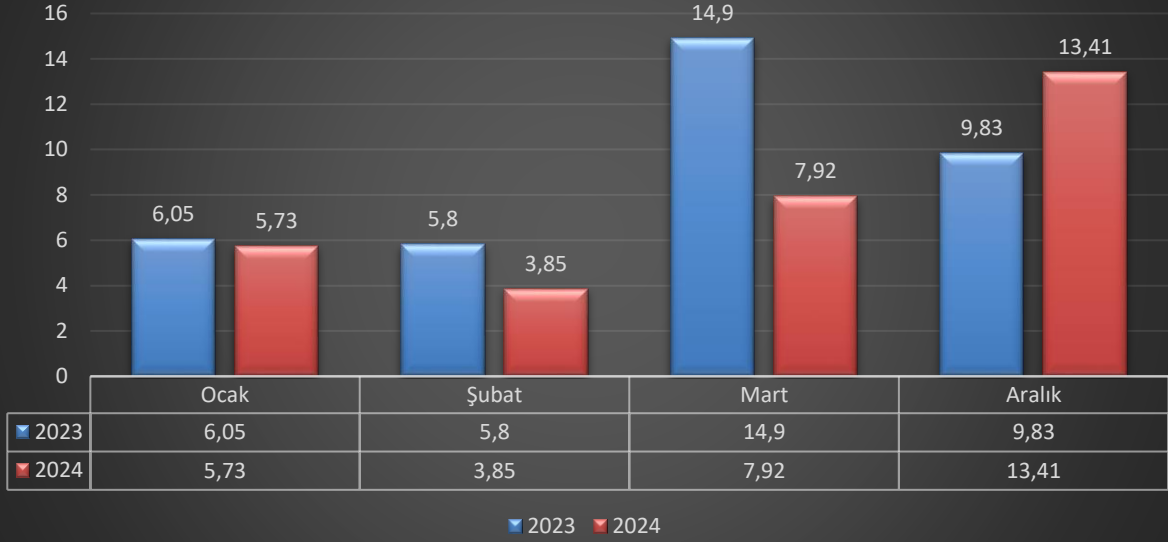
### 2023-2024 Kişi Başı Su Tüketimi



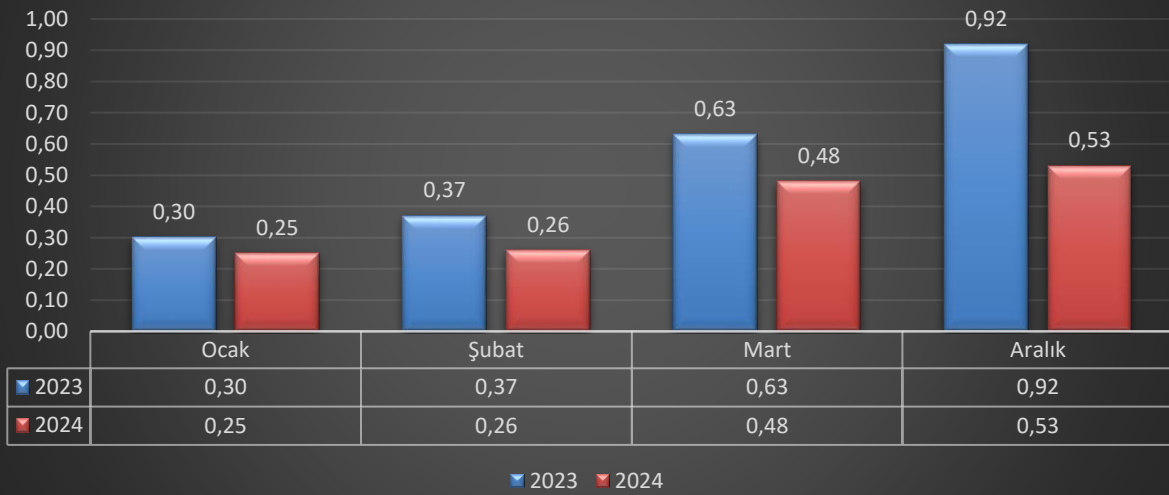
2023 2024



### 2023-2024 Kişi Başı Doğalgaz Tüketimi



### 2023-2024 Kişi Başı Kimyasal Tüketim





## **KARBON AYAK İZİ**

Kaya Palazzo Ski & Mountain Resort otel olarak doğanın tam kalbinde bulunan bir tesisiz. Çevreye olan duyarlılığımız ve yaklaşımımız otel olarak temel prensiplerimizdendir.

Karbon ayak izi tesisimizin verileri kullanılarak sertifikalandırılmıştır.



**TEBRİKLER!**   
**KAYA TURİSTİK TESİSLERİ**  
**TİTREYENGÖL OTELCİLİK A.Ş**  
**KAYA PALAZZO SKİ &**  
**MOUNTAIN RESORT**

İklim değişikliği Karbon Ayak İzi Hesaplamamızı yaparak sürdürülebilir bir dünya için ilk adımı attınız ve yeşil bir



## **7. SATIN ALMA ve YEREL TEDARİKÇİ DESTEĞİ**

Kaya Palazzo Ski & Mountain otel olarak, otele gelen tüm malzemeler satın alma kanadında gerçekleşmektedir. Alınan tüm ürünlerin otelin kalitesine ve hizmetine uygun olarak en üst seviyede ve kalitede alınmasına önem vermekteyiz.

Bulduğumuz bölgede iyi ve kaliteli hizmet veren tedarikçiler ile araştırılıp anlaşma sağlamaktayız.

Sürdürülebilirlik kapsamında yerel tedarikçiye olan desteğimiz tamdır.

Anlaşmalı olduğumuz tedarikçiler ile aylık denetim uygulamamız bulunmaktadır. İki tarafında daha iyiye gitmesi amacı güdülerek yaptığımız bu uygulama, hem desteğimizin devamlılığı için hem de otele alınan ürünlerin kalitesini aynı seviyede tutabilmek için yapılmaktadır.

Tesisin farklı noktalarına alınan ürünlerde ambalajlama, geri dönüşümü destekleyen ürünlerin tedarikini sağlamaya dikkat etmekteyiz.

Çevre dostu, tasarruflu, yöresel, etik değerlere önem veren, zararlı kimyasal bileşenler içermeyen ürün tedarik sağlayan firmalar ile çalışmak önceliğimizdir.

Üretim ve tedarikte, çevreye zararlı etkilerinin olmamasına, çevre mevzuatlarına uyuyor olması yine tesisimiz için tedarikçi seçimlerinde önemli bir unsurdur.

Tesisimizin anlaşmalı olduğu toplam 285 tedarikçinin 85 adedi Bolu yöresine aittir. Bu kapsamda yerel tedarikçi sayımızı arttırmak ve destek olmak hedeflerimiz arasındadır.

## 8. BİYOÇEŞİTLİLİK ANLAYIŞIMIZ

Doğanın hem kalbinde hem zirvesinde bulunan Kaya Palazzo Ski & Mountain otel, çevresinde endemik türler bulundurmaktadır.

“Kartal Kangalı” isimli bitki Dünya üzerinde Bolu Kartalkaya’da yayılış gösterdiği için ülkemize özgü (endemik) ve Bolu iline özel lokal bir bitkidir. Ağustos ayında çiçek açmaktadır.

Tesisimizin yakınında bulunan bu bitki için özel koruma alanı oluşturulmuş ve Kaya Otel olarak bu alanın ve nesli tükenme tehlikesi altında olan bu endemik bitkinin korumasına katkıda bulunmaktayız.

Kaya Palazzo ve Kaya ailesi olarak biyoçeşitliliğe verdiğimiz destek tamdır.



## 8. YABAN HAYATI YAKLAŞIMIMIZ

Yüzde 65'i ormanlarla kaplı olan ve ayı, geyik, karaca, kurt gibi birçok yaban hayvana ev sahipliği yapan Bolu Kartalkaya'da bulunan Kaya Palazzo Ski & Mountain Resort otel, kayak tatilinin önemli noktalarından biridir. Bulunduğu konum itibariyle yabani hayvanların barınma noktalarına oldukça yakındır. Otelimiz anlayışı olarak yabani hayvanların avlanması, toplanması, tüketilmesi, sergilenmesi, satılması veya ticari faaliyetlere konu edilmesi mümkün değildir.

İklimlerin değiştiği ve ekolojik düzenin bozulduğu günümüzde, kış uykusuna yatamayan hayvanlar, kayak turizminin yapıldığı otellere sıklıkla beslenmeye gelmekte. Tesisimiz adına yabani hayvanların korunması ve misafirlerin yabani hayvanlarla karşılaşmasını engellemek adına, özellikle evsel atıklara dikkat etmekteyiz. Bu kapsamda çöplerin, şartlar el verdikçe sıklıkla alınmasını sağlamaktayız.



## 9. PERSONEL VE ÇALIŞMA HAYATI

Kaya Palazzo Ski & Mountain Resort olarak personellerimizin tüm haklarını gözetmekteyiz. Personeller turizm sektörünün en önemli kaynağıdır. Bu doğrultuda tüm sosyal hakları, eğitimleri, iş güvenliği kapsamında güvenlikleri, otel yönetimi tarafından sağlanmakta ve desteklenmektedir.

İşletmemiz personellerin haklarını yasal olarak da korumaktadır. Hiçbir çalışana asgari ücretin altında ödeme yapılmaz. Özel günlerde yine haklarını almaktadırlar. Personeller performans ve yetkinliklerine göre değerlendirilir ve doğru pozisyonlarda değerlendirilir.

Otel olarak personellerimizi de sürdürülebilirlik kapsamında bilinçlendirerek bu yönetim sistemine el birliğiyle katkı sağlamak hedeflerimiz arasındadır.

Hiçbir çalışan arasında din, dil, ırk ayrımı yapılmaksızın, otelimiz bünyesinde tüm çalışanlarımız eşit bir şekilde bulunmaktadır. İnsan haklarına önem veren Kaya Grubu bu konuda oldukça dikkatlidir.



## 10. TÜRK MUTFAĞI

Ülkemiz mutfağı barındırdığı birçok lezzet ile dünyada gösterilen iyi mutfaklardan biri olma özelliğine sahip. Her yöresinde birbirinden farklı lezzetler bulunmaktadır.

Kaya Palazzo Ski & Mountain Resort olarak, otelin restoran ve büfesinde yerli ve yabancı misafirlerine birçok türden lezzet sunmaktadır. Misafir portföyü üst düzey olan otelimizde yöresel lezzetlere yer vererek Türk gastronomisinin daha çok tanıtılmasına katkıda bulunmaktayız.

Sürdürülebilir turizm kapsamında kendi kültürümüzü tanıtmak, misafirlere en kaliteli şekilde sunmayı kendimize vazife olarak görmekteyiz. Ayrıca yine bu kapsam doğrultusunda Bolu yöresine ait ürünler de kullanarak bölgedeki yerel tedarikçiye desteğimiz bulunmaktadır.

Tesisimiz mutfaklarında gıda güvenliği ve hijyene oldukça önem vermekteyiz. Bu amaçla ürünlerin laboratuvar ortamında analizleri yapılmakta olup, herhangi bir gıda zehirlenmesine karşı günlük numuneler alınıp kontrollerimizi sağlamaktayız. Otelimiz kendi kalitesi doğrultusunda insan sağlığını yeterli düzeyde önlemini alarak çalışma yürütmektedir.



## 11. KÜLTÜREL ETKİLEŞİMLER

Kaya Palazzo Ski & Mountain Resort otel, Bolu'da Kartalkaya'nın zirvesinde yer almaktadır. Doğanın içinde yer alan tesisimiz Bolu yöresinin turizmine oldukça önemli katkı sağlamaktadır.

Yıllardır verdiği kaliteli hizmet ile kış turizminin gözde yerlerinden biri olmayı başarmıştır. Misafir portföyü üst segment olan Kaya Palazzo Ski & Mountain Resort olarak kalite standartlarını en üst düzeyde tutmaktadır.

Sürdürülebilirliğin izlerini tüm Kaya otellerinde yansıtmayı hedeflediğimizden, bu kapsamda çalışmalar yürütmekteyiz. Bu amaç doğrultusunda otel olarak Bolu yöresinin tanıtımını kapsamında otelimizin aktif bölümlerinde misafirlerimize Bolu tanıtım broşürleri hazırladık.

